

LA DÉMARCHE NESO

NATUREL

- Choix de races, de variétés adaptées au milieu
- Respect / amélioration de la biodiversité
- Maintien / amélioration de la fertilité du sol
- Utilisation et origine des intrants
- Fraîcheur, vitalité des produits

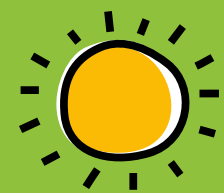


- Protection contre l'érosion
- Protection de la ressource en eau
- Mise en valeur du paysage
- Consommations d'énergie
- Sources d'énergie (fossiles/renouvelables)
- Construction bioclimatique

ORIGINE



ENÉRGIE



- Limitation et valorisation des déchets
- Utilisation de matériaux locaux/recyclables
- Transmission d'expériences
- Patrimoine culturel
- Choix éthique des fournisseurs
- Rapport à l'économie

SOCCIAL

- Vente directe ou en circuit court
- Distance par rapport au lieu de vente
- Répartition du travail / de la terre
- Relations dans le travail
- Insertion dans le tissu local

