

Un changement de lieu en adéquation avec leurs idées



En 2009, ils ont enfin la possibilité de changer de lieu et de pouvoir alors réaliser leurs idées et trouver des modes de vie et de production qui leur conviennent. La grande aventure démarre ! Après un déménagement épique, (ce n'est pas tout les jours que toute une ferme déménage !), Laurent et Nathalie se sont installés à Chaumeré.

2012 : 3 années de travaux après : construction des bâtiments, du fournil, investissements des lieux et construction de leur maison bioclimatique. Laurent et Nathalie nous font part de cette expérience et des projets à venir.

Un projet à taille humaine :

Le projet d'installation à Chaumeré se veut modéré, à la fois par la taille de la ferme, mais aussi par ses faibles investissements.

Laurent fait le constat suivant : « une ferme plus petite est plus efficace », et souhaite montrer que « des petites structures peuvent tenir la route ».

Ils sont passés de 40 ha de terres à 18 ha. Ils font le pari de vivre à 2 sur la ferme... L'année à venir sera décisive.

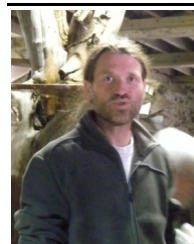
Le souhait de ne pas dépendre des aides pour vivre, est aussi un engagement militant de Laurent et Nathalie. A terme, ils aimeraient s'en passer totalement, c'est aussi revaloriser le métier de paysan à travers cette démarche.

Des projets pour toujours plus de cohérence :

La démarche de Laurent et Nathalie est d'aller vers plus d'autonomie et d'efficacité énergétique, sans négliger la convivialité et les rencontres humaines. A suivre prochainement dans leurs projets : les livraisons à cheval ou en triporteur !



Synthèse de la visite
Chez Laurent Gauthier et Nathalie Langlois
À Chaumeré le 3 juin 2012
Activités: élevage de veaux Bio et Pain Bio
N : Naturel - E : Énergie - S : Social - O : Origine



Projet de vie, itinéraire et installation

2006 : Installés sur Marcillé Raoul, recherchent un autre lieu pour installation. **Raisons de ce changement** : locataires sur cette exploitation, souhaitent être propriétaires pour mieux maîtriser leur activité et leur mode de vie.

2009 : changement du site d'exploitation. Déménagent sur Chaumeré.

Raisons de ce choix : Les terres sont en Bio, possibilité d'achat d'une parcelle, proximité avec le magasin Brin d'Herbe de Chantepie, travail avec un réseau d'agriculteurs Bio déjà en place.

Aujourd'hui : Ils sont installés sur 18 ha à Chaumeré, ils ont construit : des bâtiments pour recevoir leur troupeau, let aménagé leur fournil pour leur production de pain et le magasin à la ferme, en lien avec la Ferme du Gros chêne. Une association : le Panier Buissonnier a été créée, elle réunit une quinzaine de producteurs. Nathalie, travaillait à l'extérieur avant le déménagement, depuis elle est à temps plein sur la ferme.



Quelques données de présentation

Surface :

18 ha de SAU
Prairies : 14 ha
Cultures : 2 ha de blé, 2 ha de mélange céréalié
Situation des terres : 18ha situés autour de la ferme.

Animaux

14 vaches

Production et vente :

Élèvent 40 veaux/an : 15 veaux nés sur la ferme et 25 veaux achetés à l'extérieur.
Pain : 1 journée par semaine, en moy 150 kg de pain vendu / semaine.

Principaux bâtiments :

1 Hangar de stockage (1/4 des fourrages env), 1 Stabulation /Etable, fournil.

Matériel :

2 tracteurs, 1 faneuse, 1 gyrobroyeur, 1 cultivateur

Données économiques :

Chiffre d'affaire activité veau : 55 000 €
Chiffre d'affaire activité pain : 25 000 €
Aides pour la mise en place du fournil et stabulation (Aides à la diversification du Conseil régional et général) : 5000 €
Aides de base PAC : 4000 € à 5000 €
Achats des veaux : env 300 €/veau.

Réalisation : ACCUIEL PAYSAN 35 (02 99 77 36 74), d'après la boussole NESO créée par ASPAARI



Pour en savoir plus : Laurent et Nathalie
Tél : 02.99.37.48.92



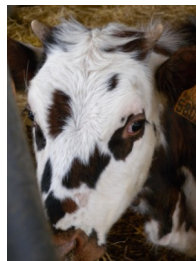
NATUREL

Observations / qualités

- Label AB sur toutes les productions
- Rotations tous les 4 ou 5 ans, sol jamais à nu : pratique du semis sous couvert.
- Terres de bonnes qualité en général, analyse du sol a toutefois montré un lessivage des terres les plus en hauteur.
- 300 m de haies replantées
- Récupération des eaux pluviales, utilisation de l'eau du puit pour les bêtes (à l'extérieur système de tuyaux enterrés qui alimente 7 points d'eau , le + éloigné 500 m + 1 tonne à eau).
- Inséminations des vaches, races : 12 vaches normandes, 2 limousines.
- Races des veaux : croisement normand/limousin, montbéliard/limousin et montbéliard/charolais.
- Traitements sur les veaux : surtout du préventif, problèmes pulmonaires (vaccin, huiles ess ravensare, antibio si nécessaire) et diarrhées (argile, charbon actif, thé de foin)
- élevage de génisses : 2/an pour le renouvellement et 3/an pour la viande
- Pour le pain, production de blé panifiable : auj 1 seule variété : le Renan (rendement 40 50 quintaux/an) : autonomie.

Améliorations possibles

- ♦ Gestion de l'excédent de lait au printemps : réintégration de porcs, reconstitution d'un petit troupeau de bœufs (3) : en cours de constitution.
- ♦ Projet de diversifier les variétés de blé pour la farine.
- ♦ Plantation de haies



ENERGIE

Observations / qualités

- Récupération des eaux des bâtiments dans ancienne fosse de 600 m3 + jus de la fumière : eau très peu chargée en déchets, réutilisation sur les terres. Auj, pas besoin d'aération de la fosse.
- Stockage du fumier pour le composter : 2 temps (1ère chauffe, aération puis 2nd chauffe)
- Déplacements : poste le plus énergivore : Livraisons + trajets abattoir.
- Enrubannage : problème de recyclage des bâches. Auj, stocke les bâches en attendant de trouver un système de recyclage adéquat.
- Pour la cuisson du pain: bois acheté à une scierie locale.
- Pour la fabrication du pain: eau du réseau qu'ils filtrent avec un filtre à charbon



Améliorations possibles

- ♦ Voir si mise en place de l'éolien sur la ferme pour les faibles besoin en électricité
- ♦ Mettre en place une pompe dans la fosse, qui permettrait d'arroser les parcelles
- ♦ Obj : Vendre au plus près des consommateurs pour éviter les déplacements, projet de livrer à vélo (triporteur) ou à cheval pour les dépôts les plus proches.

ORIGINE

Observations / qualités

- Alimentation vaches : 9 mois de l'année à l'herbe, 3 mois d'hiver en stabulation (enrubannage, foin séché, + céréales : orge, avoine et son).
- Alimentation veaux : lait, paille : en intérieur exclusif (viande + rosée)
- achats de 25 veaux Bio sur les 40 produits/an : Jean-Claude Massot (éleveur Chantepie), Louis Gablin (Val d'Izé) et Yann Pittois (éleveur Mecé) : achat à 10 jours
- Semences céréales : réutilise sa semence : fait venir un prestataire pour le tri : Gaudiche, Châteaugiron. Achat des semences d'herbe : Bernard Sachet, Noyal sur Vilaine.
- 95 % de la production des veaux sont vendus à brin d'herbe au rythme d'un veau/ semaine, le pain est livré sur Feins (le même jour que l'abattoir), Châteaubourg et les longchamps (AMAP de Rennes), dépôt au magasin Dame Nature (Châteaubourg) et vendus en direct à Chaumeré au Panier Buissonnier. Et la ferme d'Olivet à Servon sur Vilaine.
- Abattoir pour les veaux à St Aubin d'Aubigné, mouture du blé au Moulin de Rimoux: 1 tonne tous les 1,5 mois
- Échange de paille et fumier avec la Ferme du gros chêne

Améliorations possibles

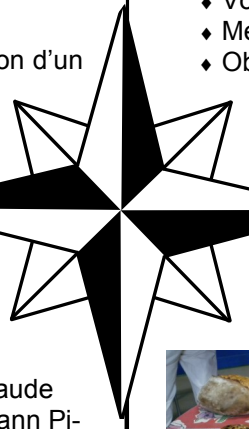
- ♦ Certains sols étant lessivés : besoin du fumier pour rééquilibre, donc achat de paille par la suite auprès de la ferme du Gros chêne.
- ♦ Le magasin Dame Nature arrête : perspectives ? Trouver d'autres points de vente, ou fabrication sur un autre jour.



O

O

N



S

E

SOCIAL

Observations / qualités

- Statuts : Auj, Laurent est exploitant et Nathalie conjointe-collaboratrice.
- Répartition du temps de travail sur la ferme : Laurent, élevage, livraison et réunion Brin d'Herbe, Nathalie : pain, gestion des commandes, vente à Brin d'Herbe et administratif.
- Temps Brin d'Herbe : env 1.5j/semaine (10-12H)
- Globalement la répartition du travail sur 1 semaine : 1/4 à la vente, 1/4 à la fabrication du pain et 1/2 à l'élevage et les cultures.
- Ouverture de la ferme : fête du lait, concert, théâtre, stagiaires ...
- Magasin à la ferme géré en collectif sous forme associative : Le Panier Buissonnier
- Vacances : essai de prendre 10j en hiver et 10j en été : auj, c'est le père de Laurent qui assure le remplacement car il connaît bien l'élevage. Ils n'utilisent plus la voiture pour partir en vacances (vélo, train...).
- Particularité du lieu : dans un rayon de 5 kms autour de la ferme une 10aine de paysans installés en Bio. Cela favorise les échanges entre eux.



Améliorations possibles

- ♦ Statut de Nathalie : aimerait être en co-exploitation.
- ♦ Augmenter les échanges avec les paysans aux alentours.
- ♦ Améliorer les débouchés du magasin à la ferme